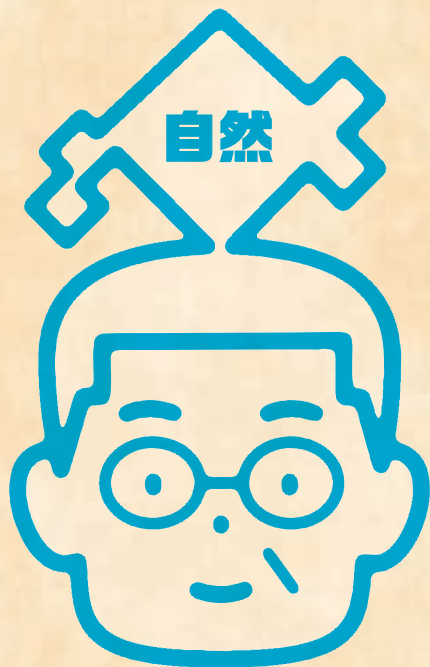


自然



子育て



環境



生活



# 北海道 移住相談会

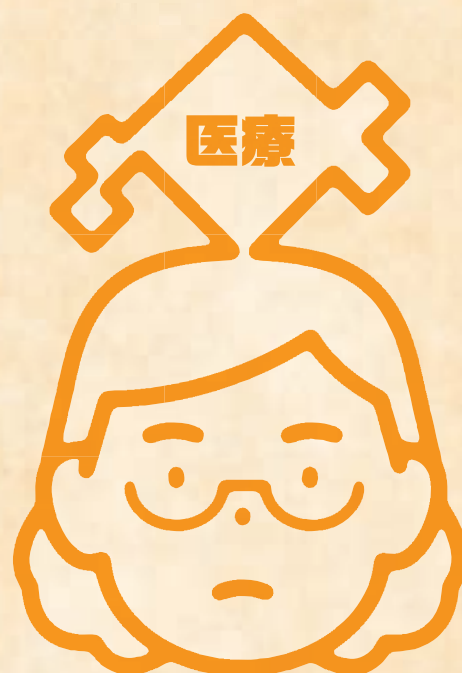
2022 **7.24** SUN

11:00~17:00 (16:30最終受付)

事前入場予約制 入場無料

東京交通会館12階 ダイヤモンドホール  
東京都千代田区有楽町2丁目10-1

医療



住まい



教育



仕事

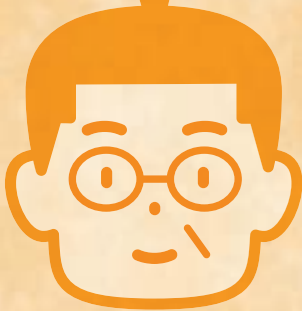


定員  
**300**名様

それぞれ思う北海道の暮らしを担当者にじっくり相談しませんか？

主催／一般社団法人北海道移住交流促進協議会 共催／認定NPO法人ふるさと回帰支援センター 後援／北海道  
東京オフィス2022年第156回ふるさと暮らしセミナー

そろそろ  
北海道移住を意識した  
相談がしたい



# 北海道 移住相談会 とは

という声にお応えした  
1:1でお話ができる  
予約制の相談会です。

ちょっと暮らしや観光ではなく  
本気で移住を意識して  
自分に合う市町村と出会いたい



## ●出展者一覧●

(43団体 46ブース)

**渡島** ●知内町 ●木古内町

**檜山** ●せたな町／今金町  
(2ブース)

**後志** ●ニセコ町

**胆振** ●安平町 ●登別市  
●白老町 ●厚真町

**日高** ●浦河町

**石狩** ●千歳市 (2ブース)  
●恵庭市 (2ブース)  
●当別町



**空知** ●沼田町 ●深川市  
●歌志内市 ●南幌町  
●長沼町 ●三笠市  
●栗山町 ●砂川市

**上川** ●上川町 ●鷹栖町  
●幌加内町  
●東川町 (2ブース)  
●美瑛町

**ホロツク** ●津別町 ●訓子府町  
●紋別市 ●美幌町

**十勝** ●本別町 ●上士幌町  
●足寄町 ●池田町  
●新得町

**釧路** ●弟子屈町 ●標茶町  
●浜中町

**根室** ●別海町 ●羅臼町

**企業** ●キャリアバンク(株)  
●五幡建設(株)  
●くらしごと  
●大和ハウス工業(株)

## 会場マップ・アクセス

### JR線

JR山手線・京浜東北線：有楽町駅  
(京橋口・中央口(銀座側))・・・徒歩1分

### 地下鉄

有楽町線：有楽町駅(D8)・・・徒歩1分  
有楽町線：銀座一丁目駅(2)・・・徒歩1分  
丸ノ内線：銀座駅(C9)・・・徒歩3分  
銀座線：銀座駅(C9)・・・徒歩3分  
日比谷線：銀座駅(C9)・・・徒歩3分  
千代田線：日比谷駅(D8)・・・徒歩8分  
都営三田線：日比谷駅(D8)・・・徒歩5分

駐車場：B2F・B3F 175台  
営業時間：7:00～24:00  
料金：30分毎350円(税込)



事前入場予約制!  
定員300名様まで!

お申し込みは、  
お早めに!

事前申込は  
こちらから

ここを  
クリック!



URL <https://needyou.jp/ijusodan2022/>

お問い合わせ

受付時間(平日) 9:00～12:00、13:00～17:00  
北海道移住交流促進協議会事務局  
電話：011-251-1055 Email: support@kuraso-hokkaido.com

コロナ  
対応

新型コロナウイルス感染拡大防止対策についてご協力をお願い  
本イベントは、新型コロナウイルス感染拡大防止のため会場の消毒・換気・十分な空間を確保し、開催いたします。  
当日、参加される皆さまは **上記WEBサイトに掲載する注意事項** に沿ってご入場いただきますようお願いいたします。  
発熱・体調不良等がある場合は入場をお断りさせていただきますのであらかじめご了承ください。